



awax ***plast***

Certyfikat

Standard odniesienia **ISO 9001:2008**

Numer rejestracyjny 0198 100 00633/02



POLSKA

TÜV Rheinland Polska Sp. z o.o. potwierdza:

Posiadacz certyfikatu:

awax
group

AWAX PLAST Sp. z o.o.
ul. Wygoda 5
PL - 44-240 Żory

Zakres ważności:

produkcja wyrobów z tworzyw sztucznych metodą wtrysku

Na podstawie auditu, protokół nr 0 00633/02 potwierdza się spełnienie wymagań normy ISO 9001:2008.

Okres ważności:

Niniejszy certyfikat jest ważny w powiązaniu z głównym certyfikatem od 2013-07-09 do 2016-07-08.

Warszawa, 2013-06-17

Grzegorz Guabka

TÜV Rheinland Polska Sp. z o.o.
ul. 17 Stycznia 56 02-146 Warszawa

www.tuv.com



 **TÜVRheinland®**
Precisely Right.

SPIS TREŚCI

LIST OF CONTENTS

O AWAX PLAST	4
ABOUT AWAX PLAST	
PARK MASZYNOWY	6
MOULDING INJECTION SITE	
TWORZYWA	6
MATERIALS	
KOMPLEKSOWA OBSŁUGA	8
COMPREHENSIVE SERVICE	
PROJEKTOWANIE	8
PROJECT	
NARZĘDZIOWNIA	9
MOULD PREPARING	
PRODUKCJA	10
PRODUCTION	
MONTAŻ	10
MONTAGE	
TRANSPORT	11
TRANSPORT	
NASZE REALIZACJE	12
OUR REALISATIONS	

O AWAX PLAST

ABOUT AWAX PLAST

Przedsiębiorstwo **AWAX plast** należy do **AWAX group** – grupy, która specjalizuje się w przetwórstwie tworzyw sztucznych metodą wtrysku. Swoje doświadczenie oraz know-how zdobyła na przestrzeni wielu lat, zaczynając od prostych elementów do stolarki otworowej.

Rozpoczęcie działalności w branży tworzyw sztucznych miało miejsce na początku lat 90., wraz z początkiem pojawiania się na rynku okien z szybami zespolonymi.

Zakupiona wtryskarka pierwotnie dostarczała na rynek proste podkładki dystansowe, lecz stałe podnoszenie kwalifikacji i poszerzanie oferty owocowało systematycznym rozwojem. Na przestrzeni lat pojawiały się kolejne, już w pełni zautomatyzowane maszyny, których wydajność, precyzja pracy oraz bezawaryjność pozwalały na znaczną poprawę jakości świadczonych usług.

Rok 2005 był rokiem przełomowym. Otwarty został **AWAX okna** – nowy zakład produkcyjny na terenie Tyskiej podstrefy KSSE. Swoją nazwę zawdzięcza on wieloletniej działalności w branży okiennej.

Stale rozbudowywany park maszynowy oraz unowocześnianie procesu technologicznego pozwalało na przyjmowanie coraz to bardziej skomplikowanych zleceń, również spoza branży.

AWAX plast belongs to the **AWAX group** specialising in plastic injection moulding. The Company's experience and know-how developed throughout years, with its first steps in simple joinery elements.

The beginning of the activity in plastics industry started at the beginning of the 90s, marking the market occurrence of insulating glass units.

The first purchased injector originally provided for the simple glass packers, then the raising of qualifications and upgrading the offer brought about the systematic development of the Company. Throughout the years there appeared further, already fully automated machines, whose performance, precision and reliability contributed to the significant improvement in quality of services.

2005 was a real breakthrough year. **AWAX okna**, our new production plant, was opened in Tychy in the sub-zone of Katowice Special Economic Zone. It owes its name to a long-time activity in the window industry.

The stable upgrading of the machine park and modernizing of technological process made us ready to accept more complicated tasks, also from outside of the industry.

W 2012 r. oddany do użytku został drugi zakład – **AWAX plast**. Doświadczenie oraz know-how czerpane z **AWAX okna**, nowoczesny park maszynowy i własna narzędziownia sprawiły, że w dniu dzisiejszym możemy zaoferować Państwu najwyższą jakość obsługi.

Oferujemy kompleksową obsługę, od projektu i wytworzenia narzędzia, aż do wyrobu gotowego.

Zapraszamy do współpracy.

AWAX plast

PL 44-240 Żory

ul. Wygoda 5

www.awax.pl

T: +48 32 326 41 41

F: +48 32 326 41 42

awax@awax.pl



Another plant **AWAX plast** was put into service already in 2012. Thanks to the expertise and know-how developed through **AWAX okna**, a modern machinery park and own toolroom we can offer you now the top quality service.

Our offer includes comprehensive service from the design and tool production to the finished product.

Looking forward to doing business with you.



PARK MASZYNOWY

MOULDING INJECTION SITE

Nasz dział produkcji wyposażony jest w najnowocześniejsze, w pełni automatyczne wtryskarki wiodących zachodnioeuropejskich producentów. Do Państwa dyspozycji pozostaje kilkadziesiąt maszyn firm takich jak Arburg oraz Engel, wraz z urządzeniami peryferyjnymi.

Wysokiej klasy maszyny umożliwiają produkcję bardzo precyzyjnych detali oraz mikrowtrysków, natomiast duży stopień automatyzacji pozwala do minimum ograniczyć ryzyko powstawania błędów.

Posiadane przez nas wtryskarki cechują następujące podstawowe parametry:

- gramatura wtrysku: od **0,07** do **1400 g**
- siła zwarcia: do **320 ton**

TWORZYWA

MATERIALS

Tworzywa sztuczne różnią się właściwościami, dlatego też na wybór odpowiedniego materiału zawsze wpływa kilka czynników. Biorąc pod uwagę zastosowanie danego elementu, jego parametry techniczne oraz preferencje klienta dopasowujemy optymalne tworzywo.

Dodatkowo używane materiały wzbogacane są różnego rodzaju modyfikatorami oraz barwnikami.

Our production department is equipped with the most modern, fully automated injection moulding machines of leading West European manufacturers. To your disposal we can offer a few dozen of Arburg and Engel machines, together with the peripheral equipment.

The high-class machines produce high-precision parts and micro-components, while the large degree of automation allows to minimize the risk of errors.

Our injection moulding machines have the following basic parameters:

- injection weight: from **0,07** to **1400 g**
- clamping force: to **320 tons**

Different plastics have different properties, therefore the choice of suitable material is always affected by several factors. We select the optimal plastic, taking into account the application of a given element, its technical parameters as well as the Customer's individual preferences.

Additionally, the materials are enriched with various types of modifiers and dyes.

Przetwarzane przez nas tworzywa to m.in.:

- polipropylen (**PP**)
- polistyren (**PS**)
- poliamid (**PA**)
- polietylen (**PE**)
- poliwęglan (**PC**)
- akrylonitryl-butadien-styren (**ABS**)
- akrylonitryl-styren-akryloester (**ASA**)
- politereftalan butylenu (**PBT**)
- polioksymetylen (**POM**)
- elastomer termoplastyczny (**TPE**)

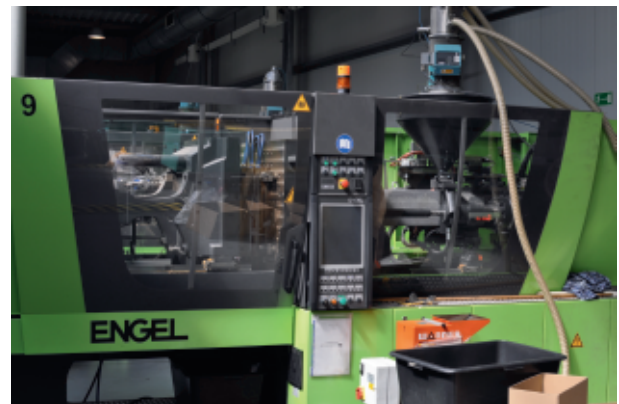
Dodatkowo przetwarzamy tworzywa wzmacniane włóknem szklanym (**GF**) oraz mieszanki polimerowe (**PC ASA, PC ABS**).



The plastics we can process include:

- polypropylene (**PP**)
- polystyrene (**PS**)
- polyamide (**PA**)
- polyethylene (**PE**)
- polycarbonates (**PC**),
- acrylonitrile butadiene styrene (**ABS**)
- acrylonitrile styrene acrylate (**ASA**)
- polybutylene terephthalate (**PBT**)
- polyoxymethylene (**POM**)
- thermoplastic elastomer (**TPE**)

We also process glass fibre reinforced plastics (**GF**) and polymer blends (**PC ASA, PC ABS**).



KOMPLEKSOWA OBSŁUGA

COMPREHENSIVE SERVICE

Świadczymy pełny zakres obsługi, na zasadzie *"od pomysłu do wyrobu gotowego"*.

Doświadczona kadra, własny dział projektowy oraz narzędziownia sprawiają, że Państwa projekt na każdym etapie przygotowania podlega pełnej kontroli. To natomiast gwarantuje wysoką jakość oraz terminowość realizacji zadania.

We provide a full range of our services, according to the principle *"from concept to the finished product"*.

Our experienced staff, own design department and toolroom let us fully supervise your Product at each stage of preparation. This in turn guarantees high quality and timely performance.



PROJEKTOWANIE

PROJECT

Nasi inżynierowie przygotowują wstępny szkic koncepcyjny tak, by efekt w pełni spełniał Państwa oczekiwania. To on jest podstawą do oszacowania wagi elementu oraz stopnia skomplikowania narzędzia, a także wstępnej wyceny projektu.

Po akceptacji dział konstrukcyjny stworzy model 3D, a wydrukowany prototyp pozwoli na fizyczne sprawdzenie projektowanego detalu pod kątem wymiarów oraz testu funkcji.

Po doborze odpowiedniego tworzywa oraz skompletowaniu dokumentacji rozpocznie się budowa narzędzia.

Our engineers will prepare an initial concept sketch, so that the effect can fully meet your expectations. It is also the the basic for estimating the weight of the item and the complexity of the tool, as well as the preliminary valuation of the project.

After the approval, the construction department will create a 3D model, the printed prototype will enable to physically check the designed detail for dimensions and function test.

After the selection of suitable plastic and compiling of documentation the tool construction will commence.



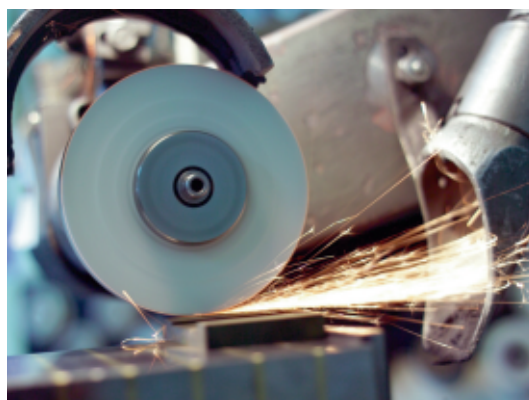
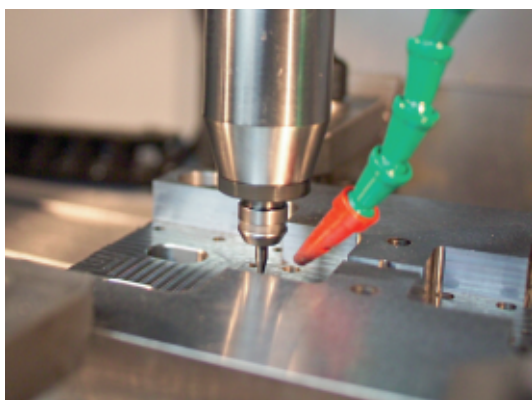
NARZĘDZIOWNIA MOULD PREPARING

Na podstawie dostarczonej lub utworzonej przez nas dokumentacji powstanie forma wtryskowa.

Nowoczesne maszyny gwarantują precyzję wykonania, natomiast użycie wysokiej jakości materiałów oraz sprawdzonych rozwiązań zapewnia dużą trwałość narzędzia. Obie te składowe sprawiają, że niezależnie od ilości wykonanych cykli produkcyjnych zawsze otrzymają Państwo detal wysokiej jakości.

On the basis of the documentation furnished and prepared by us there will be produced the injection mould.

Modern machines guarantee the precision of performance, while the use of high quality materials and best practices assure a long life of the tool. Thanks to both these factors, regardless of the number of performed production cycles, you will always receive a high quality detail.





PRODUKCJA PRODUCTION

Przed uruchomieniem produkcji seryjnej wykonana zostanie seria próbna do akceptacji. Próbne wypraski trafią zarówno do klienta oraz do działu kontroli jakości, gdzie przejdą serię testów.

Elementy zostaną zwymiarowane za pomocą specjalnej aparatury pomiarowej oraz sprawdzone pod kątem spasowania z docelowym środowiskiem pracy.

Wszystko po to, by finalny element był wolny od wad i w pełni pokrywał się z Państwa oczekiwaniami.

Before starting the serial production there is produced a sample series for approval. The sample mouldings will go both to the Customer and the quality control department, where they will be subject to a series of tests.

The elements will be dimensioned using a special measuring apparatus and tested to fit the target working environment.

All this, so to the final element was free of defects and fully met your expectations.



MONTAŻ MONTAGE

Naszym klientom zapewniamy również usługę montażu. Odbywa się on na specjalnie do tego celu przystosowanych stanowiskach i może obejmować czynności takie jak: składanie, łączenie elementów zarówno mechanicznie jak i przy użyciu wszelkiego rodzaju spoiw, a także dokonywanie różnego rodzaju obróbek mechanicznych.

Wszystkie prace wykonywane są z najwyższą starannością i dbałością o każdy detal. W efekcie nasz klient otrzymuje gotowy produkt, niejednokrotnie bardzo złożony oraz konfekcjonowany według potrzeb.

To our customers we also offer the mounting services of the manufactured components. The mounting takes place on specially adapted workstations and may include such operations as: the assembling, joining of elements both mechanically as well as by using all types of binders, also performing all types of machining.

All works are performed with the utmost care and attention paid to every detail. As a result, our Customer receives the finished product, sometimes a very complex one, packed according to his requirements.



TRANSPORT

Wyprodukowane elementy zostaną zapakowane oraz oznakowane zgodnie z Państwa życzeniem. Tak przygotowany produkt trafi na magazyn, gdzie bezpiecznie będzie oczekiwał na wysyłkę.

Duża powierzchnia magazynowa pozwala na stworzenie wystarczającego zapasu, by Państwa zamówienie zostało zrealizowane w terminie, a dzięki licznym dystrybutorom szybko i bezpiecznie trafi we wskazane miejsce.

The manufactured elements will be packed and marked according to your requirements. After the warehousing, such product will be safely stored for further shipment.

The large warehousing area will allow for the storage of sufficient stocks, so that your order was completed in time, and thanks to numerous distributors could safely go to the indicated place.



NASZE REALIZACJE

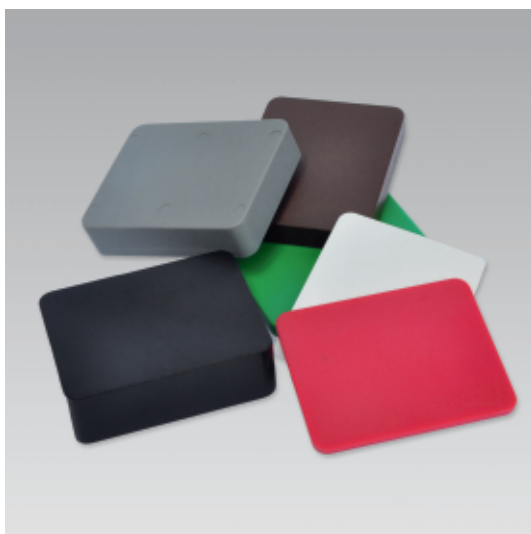
OUR REALISATIONS



klosz
(PC)



obudowa modułu
(PC)



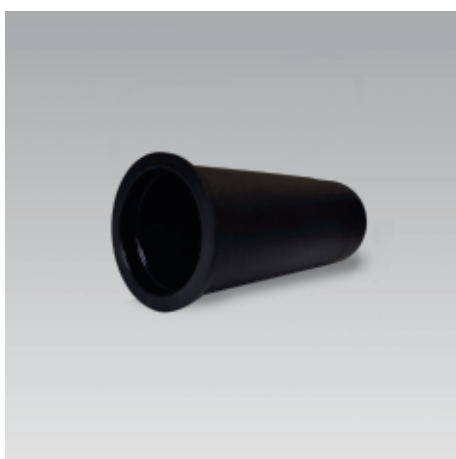
podkładki pod duże obciążenia
(PS)



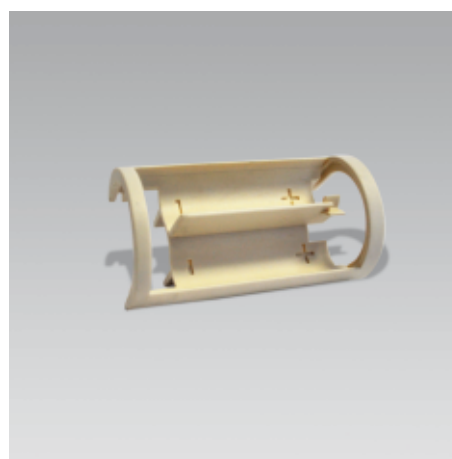
element odwodnienia elewacji
(PA6 + TPE)



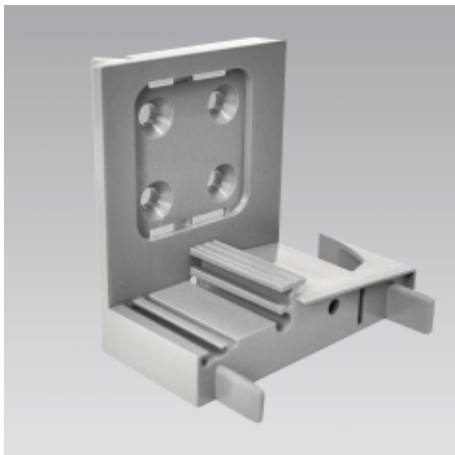
szpule do drukarki 3D (ABS/ABS transparentny)



osłona modułu elektronicznego
(PC)



mocowanie baterii
(PA6.6)



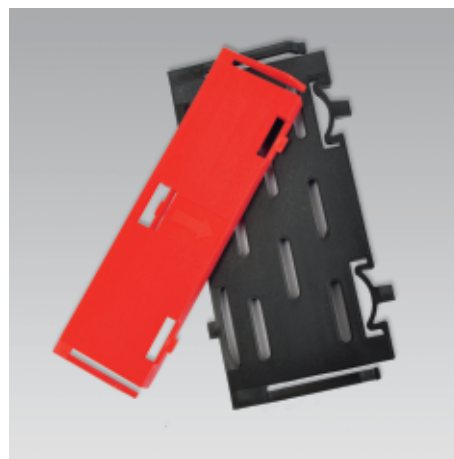
łącznik progowy
(PC-ASA)



blokada okucia okiennego
(PP)



zaślepki słupka ruchomego
(ASA)



podkładki systemowe
(PP, PS)



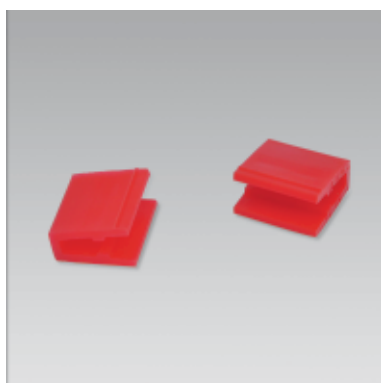
łącznik ramki aluminiowej
(PA6)



zaślepki do odwodnień
(ASA)



łopatki do szklenia (PP)



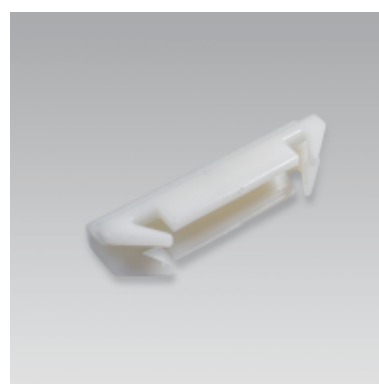
klips
(PP)



uszczelka
(TPE)



element rolety wewnętrznej
(ABS)



klips do łączenia elewacji
(PA6.6)

awax
plast

PL 44-240 Żory
ul. Wygoda 5
www.awax.pl

T: +48 32 326 41 41
F: +48 32 326 41 42
awax@awax.pl

